

Storm SAFETY

BE PREPARED, WHEREVER YOU ARE.



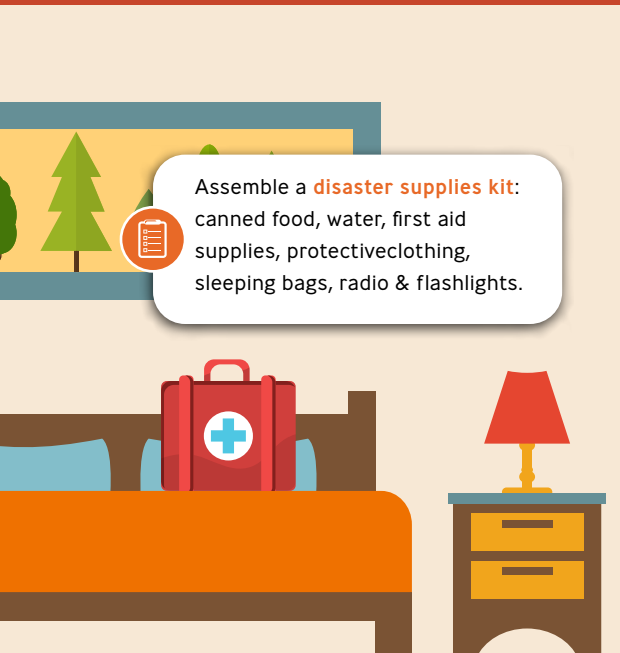
If you hear thunder, you are within striking distance. **Seek shelter immediately.**



If you see a downed power line or sparking equipment, **stay away and call 911.**



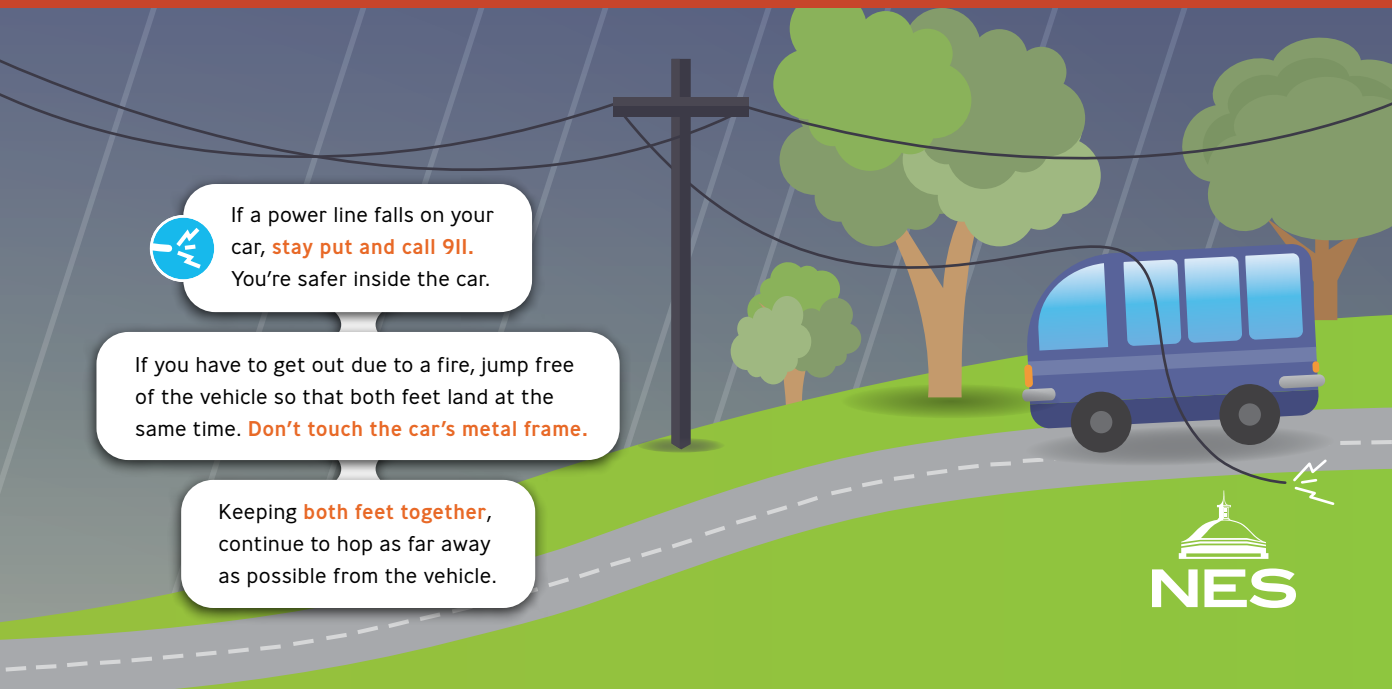
Stay away from all **conductors** of electricity – chain link fences, playground equipment and water.



Assemble a **disaster supplies kit**: canned food, water, first aid supplies, protective clothing, sleeping bags, radio & flashlights.



Keep your fridge and freezer closed during an outage. Fridge food is good for four hours. Frozen food is safe for up to two days.



If a power line falls on your car, **stay put and call 911.** You're safer inside the car.

If you have to get out due to a fire, jump free of the vehicle so that both feet land at the same time. **Don't touch the car's metal frame.**

Keeping **both feet together**, continue to hop as far away as possible from the vehicle.

Seguridad Durante UNA TORMENTA

SEA PREPARADO, DONDE QUIERA QUE ESTÉ.



Manténgase alejado de todos los **conductores** de electricidad - vallas de enlace de cadena, equipo de patio de recreo y agua.



Si ve una línea de electricidad caída o equipo que chispea, **manténgase alejado y llame al 911.**



Si escucha truenos, manténgase a una distancia sorprendente. **Busque refugio inmediatamente.**



Ensamble un **kit de suministros para desastres**: alimentos enlatados, agua, suministros de primeros auxilios, ropa protectora, sacos de dormir, radio y linternas.



Mantenga su refrigerador y congelador cerrados durante un apagón. La comida del refrigerador se mantiene buena por cuatro horas. Los alimentos congelados se mantienen seguros por hasta dos días.



Si una línea eléctrica cae en su automóvil, **quédese ahí y llame al 911.** Está más seguro dentro del auto.

Si tiene que salir debido a un incendio, salte libre del vehículo para que ambos pies aterricen al mismo tiempo. **No toque el marco metálico del automóvil.**

Manteniendo **ambos pies juntos**, continúa a saltar tan lejos como sea posible desde el vehículo.