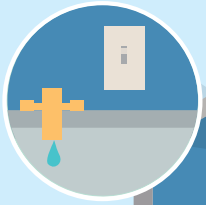




# ELECTRICAL SAFETY

*at home*

Make sure your hands are dry before touching a switch.



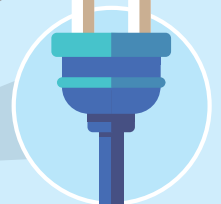
Use recommended C class fire extinguisher.



Be cautious when using any electrical device like a hair dryer near water.



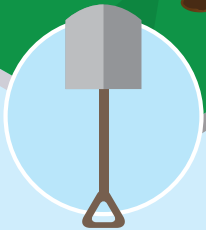
Childproof your home with outlet covers or plastic caps.



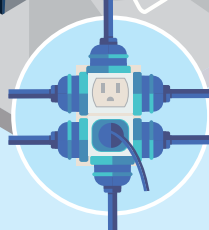
Pull the plug, not the cord.



Look up before moving a metal ladder to avoid contact with power lines.



Call 811 before digging in your yard.



Remember that overloaded outlets can cause a fire.



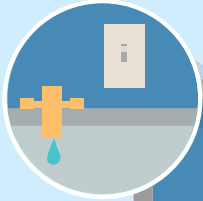
Follow the maximum wattage for light fixtures to reduce the risk of overheating.



# SEGURIDAD ELÉCTRICA

*en el hogar*

Asegúrese de que sus manos estén secas antes de tocar un interruptor de luz.



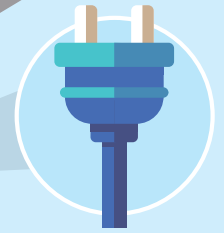
Use el extintor de incendio recomendado de la clase C.



Tenga cuidado al usar cualquier aparato eléctrico como un secador de pelo cerca del agua.



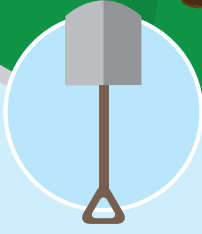
Haga prueba de niños de su hogar con tapas de enchufes o tapas de plástico.



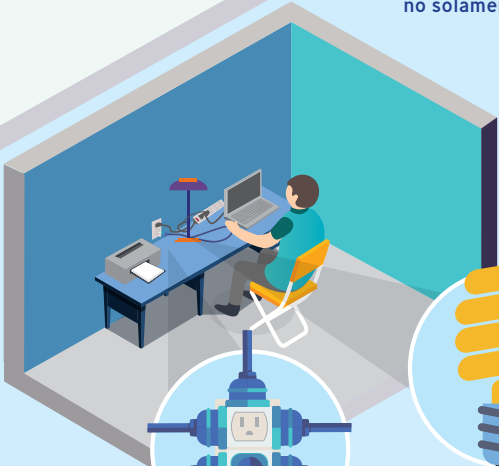
Desconecte agarrando desde el enchufe, no solamente el cable.



Mire hacia arriba antes de mover una escalera de metal para evitar el contacto con las líneas eléctricas.



Llame al 811 antes de excavar en su patio.



Siga el voltaje máximo de los focos para reducir el riesgo de sobrecalentamiento.



Recuerde que la sobrecarga de enchufes puede causar un incendio.